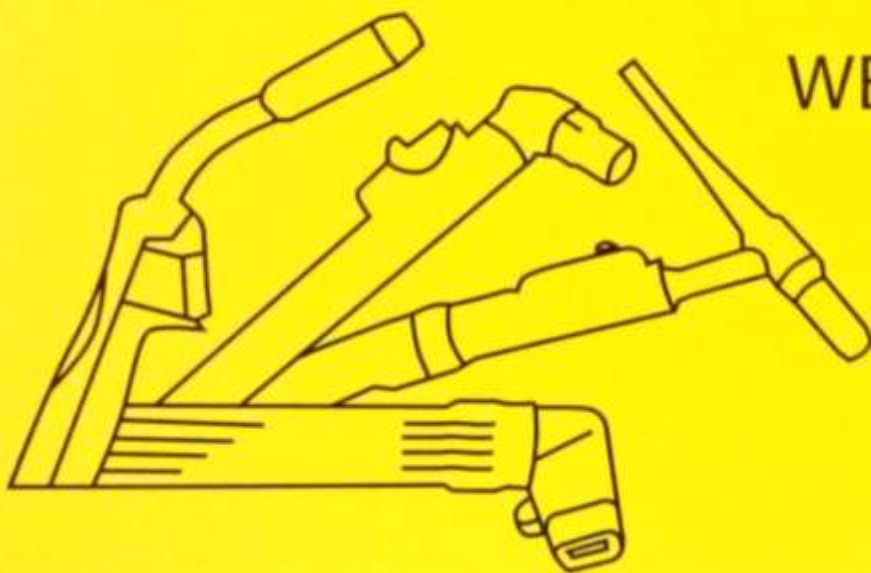


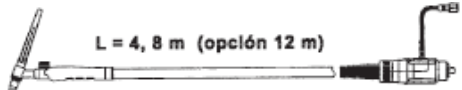


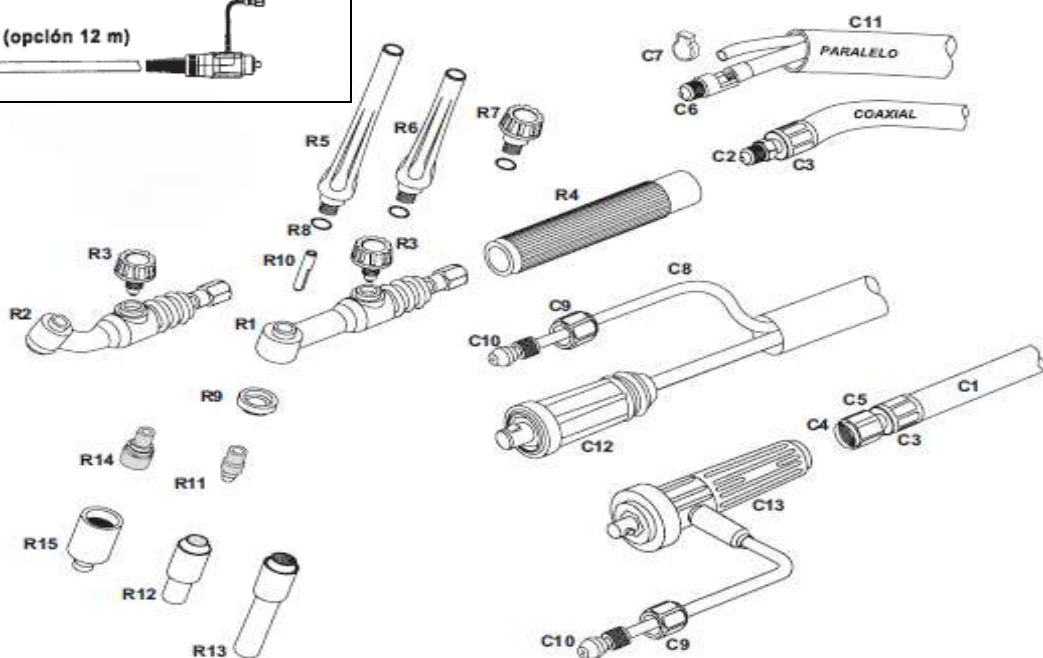
TOCHAS TIG



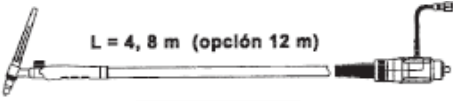
WELDING TORCHES

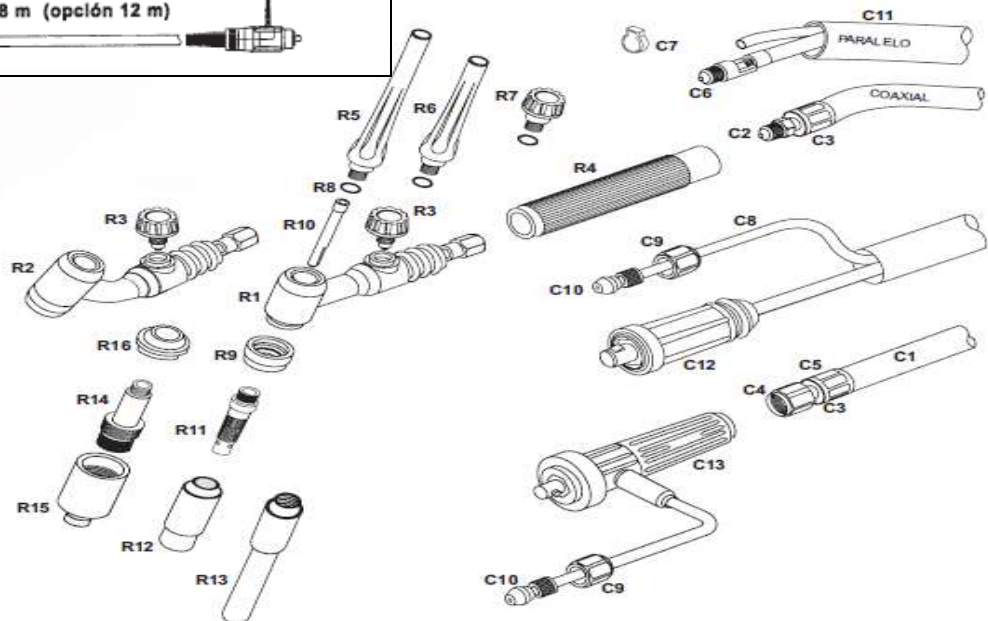
www.sch.pt

Tocha TIG SR-9V		
Processo	TIG	
Refrigeração	Gás	
Faixa de diâmetro do fio	-	
Fluxo de gás recomendado	5,5 x 1,6 l/min	
Normativa	EN 60974-7	
Factor de Utilização		
	DC	A
FACTOR 100%	85 A	75 A
FACTOR 60%	110 A	95 A
Classe de Tensão: L=113V		
As tensões de carga estão de acordo com a norma: UNE-EN 60974/1 (U=14+0.05XI)		
Comprimento		
		

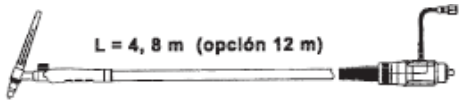


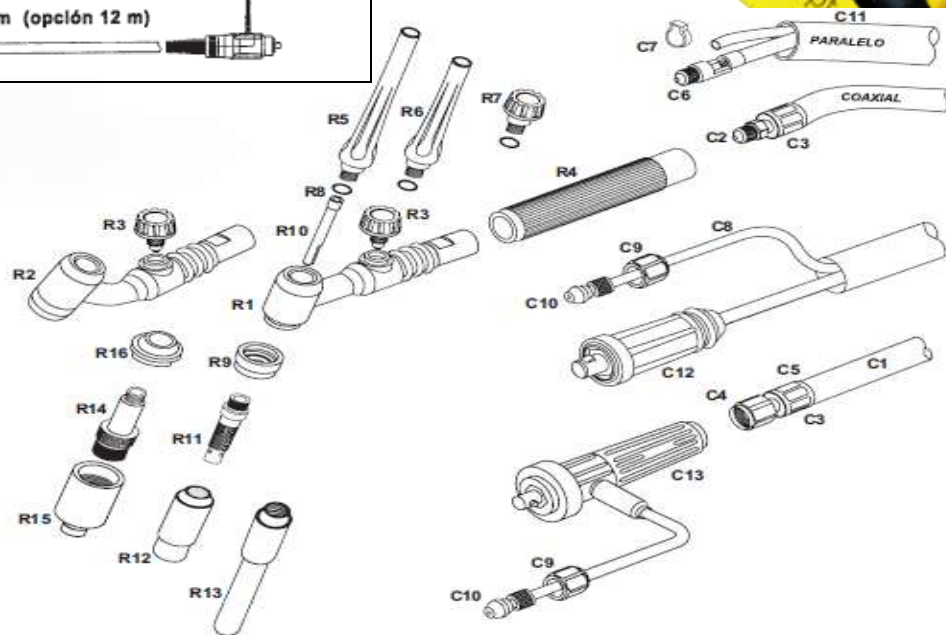
TOCHA SR-9V			
POS.	ARTIGO	POS.	ARTIGO
R1	Cabeça da válvula SR-9 (R1+R3+R9)	R13	Bocal cerâmico longo Gr. 4
R2	Cabeça da válvula SR-9 flexível (R2+R3+R9)	R13	Bocal cerâmico longo Gr. 5
R3	Tampa da válvula	R13	Bocal cerâmico longo Gr. 6
R4	Punho	R14	Difusor gás-lens 1,0mm
R5	Tampa larga	R14	Difusor de gás-lens 1,6mm
R6	Tampa média	R14	Difusor de gás-lens 2,0mm
R7	Tampa curta	R14	Difusor de gás-lens 2,4mm
R8	O-ring do terminal	R14	Difusor de gás-lens 3,2mm
R9	Isolador da cabeça	R15	Bocal cerâmico gás-lens Gr. 4
R10	Pinça porta-tungsténios 1,0mm	R15	Bocal cerâmico gás-lens Gr. 5
R10	Pinça porta-tungsténios 1,6mm	R15	Bocal cerâmico gás-lens Gr. 6
R10	Pinça porta-tungsténios 2,0mm	R15	Bocal cerâmico gás-lens Gr. 7
R10	Pinça porta-tungsténios 2,4mm	C1	Cabo coaxial M-12/100: 4,8mts
R10	Pinça porta-tungsténios 3,2mm	C2	Engate coxial dianteiro
R11	Difusor 1,0mm	C3	Terminal de cravação do cabo
R11	Difusor 1,6mm	C4	Porca M-12-100
R11	Difusor 2,0mm	C5	Engate coxial traseiro
R11	Difusor 2,4mm	C6	Engate dianteiro (2 peças)
R11	Difusor 3,2mm	C7	Braçadeira 8,3mm
R12	Bocal cerâmico Gr. 4 (13N08)	C8	Mangueira de gás TIG 3x6
R12	Bocal cerâmico Gr. 5 (13N09)	C9	Porca traseira ¼ gás
R12	Bocal cerâmico Gr. 6 (13N10)	C10	Ponteira da mangueira de gás
R12	Bocal cerâmico Gr. 7 (13N11)	C11	Manga de borracha 21x23
R12	Bocal cerâmico Gr. 8 (13N12)	C12	Euroconector macho 10/25
R12	Bocal cerâmico Gr. 10 (13N13)	C13	Conector especial 10/25 (C13+C9+C10)

Tocha TIG SR-17V		
Processo	TIG	
Refrigeração	Gás	
Faixa de diâmetro do fio	0,5 - 2,4 mm	
Fluxo de gás recomendado	3 - 7 l/min	
Normativa	EN 60974-7	
Factor de Utilização		
	DC	A
FACTOR 100%	110	100 A
FACTOR 60%	140	125 A
Classe de Tensão: L=113V		
As tensões de carga estão de acordo com a norma: UNE-EN 60974/1 (U=14+0.05XI)		
Comprimento		
		

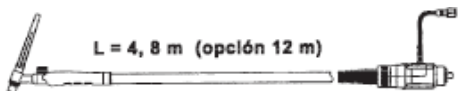


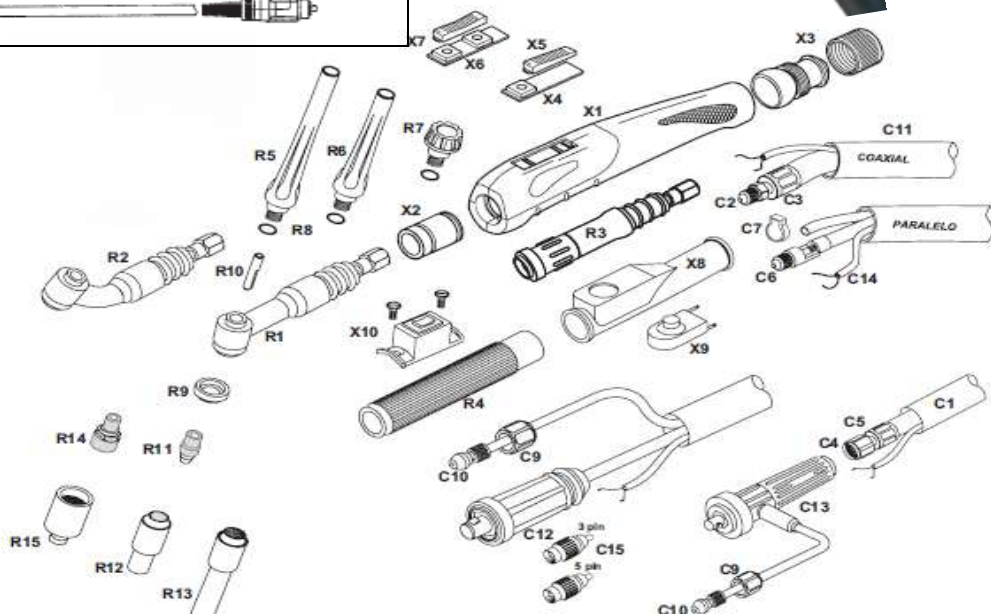
TOCHA SR-17V			
POS.	ARTIGO	POS.	ARTIGO
R1	Cabeça da válvula SR-17 (R1+R3+R9)	R12	Bocal cerâmico Gr. 10
R2	Cabeça da válvula SR-17 flexível (R2+R3+R9)	R12	Bocal cerâmico Gr. 12
R3	Tampa da válvula	R13	Bocal cerâmico longo Gr. 5
R4	Punho	R13	Bocal cerâmico longo Gr. 6
R5	Tampa larga	R13	Bocal cerâmico longo Gr. 7
R6	Tampa média	R14	Difusor de gás-lens
R7	Tampa curta	R14	Medidas: 1,0 - 1,6 - 2,0 - 3,2 - 4,0 mm
R8	O-ring do terminal	R15	Bocal cerâmico de gás-lens Gr. 4
R9	Isolador da cabeça	R15	Bocal cerâmico de gás-lens Gr. 5
R10	Pinça porta-tungsténios 1,0mm	R15	Bocal cerâmico de gás-lens Gr. 6
R10	Pinça porta-tungsténios 1,6mm	R15	Bocal cerâmico de gás-lens Gr. 7
R10	Pinça porta-tungsténios 2,0mm	R15	Bocal cerâmico de gás-lens Gr. 8
R10	Pinça porta-tungsténios 2,4mm	R15	Bocal cerâmico de gás-lens Gr. 12
R10	Pinça porta-tungsténios 3,2mm	R16	Isolante gás-lens
R10	Pinça porta-tungsténios 4,0mm	C1	Cabo coaxial M-12-100 4,8 mts
R11	Difusor 1,0mm	C2	Engate coaxial dianteiro
R11	Difusor 1,6mm	C3	Terminal de cravação do cabo
R11	Difusor 2,0mm	C4	Porca M/12-100
R11	Difusor 2,4mm	C5	Engate coaxial traseiro
R11	Difusor 3,2mm	C6	Engate dianteiro (2 peças)
R11	Difusor 4,0mm	C7	Braçadeira 8,3mm
R12	Bocal cerâmico Gr. 4	C8	Mangueira de gás TIG 3x6
R12	Bocal cerâmico Gr. 5	C9	Porca traseira ¼ gás
R12	Bocal cerâmico Gr. 6	C10	Ponteira da mangueira de gás
R12	Bocal cerâmico Gr. 7	C11	Manga de borracha 21x23
R12	Bocal cerâmico Gr. 8	C12	Euroconector macho 10/25
		C13	Conector especial 10/25 (C13+C9+C10)

Tocha TIG SR-26V		
Processo	TIG	
Refrigeração	Gás	
Faixa de diâmetro do fio	0.5 - 4.0mm	
Fluxo de gás recomendado	3-9 l/min	
Normativa	EN 60974-7	
Factor de Utilização		
	DC	A
FACTOR 100%	190	155 A
FACTOR 60%	240	200 A
Classe de Tensão: L=113V		
As tensões de carga estão de acordo com a norma: UNE-EN 60974/1 (U=14+0.05XI)		
Comprimento		
		

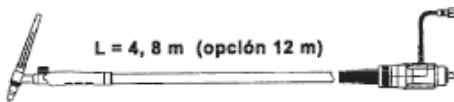


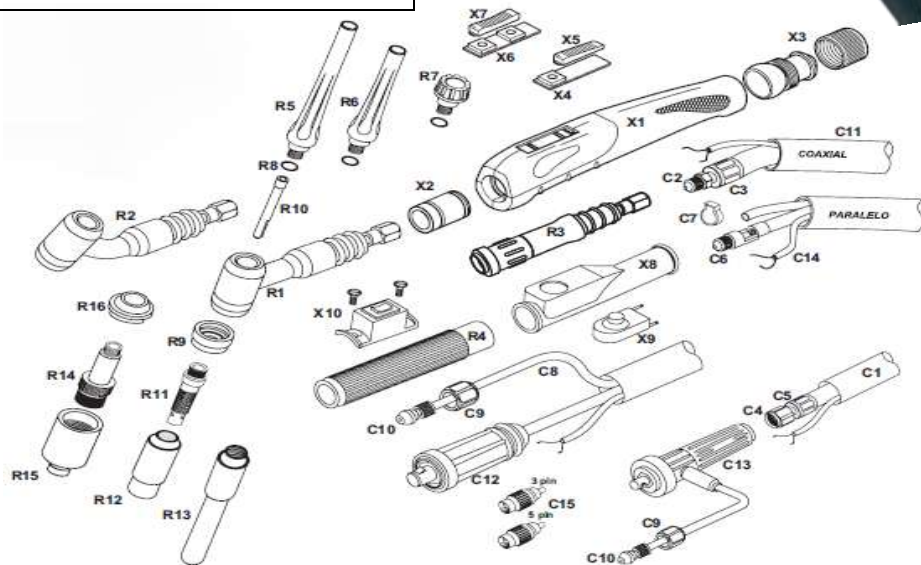
TOCHA SR-26V			
POS.	ARTIGO	POS.	ARTIGO
R1	Cabeça da válvula SR-17 (R1+R3+R9)	R12	Bocal cerâmico Gr. 10
R2	Cabeça da válvula SR-17 flexível (R2+R3+R9)	R12	Bocal cerâmico Gr. 12
R3	Tampa da válvula	R13	Bocal cerâmico longo Gr. 5
R4	Punho	R13	Bocal cerâmico longo Gr. 6
R5	Tampa larga	R13	Bocal cerâmico longo Gr. 7
R6	Tampa média	R14	Difusor de gás-lens
R7	Tampa curta	R14	Medidas: 1,0 - 1,6 - 2,0 - 3,2 - 4,0 mm
R8	O-ring do terminal	R15	Bocal cerâmico de gás-lens Gr. S4
R9	Isolador da cabeça	R15	Bocal cerâmico de gás-lens Gr. 5
R10	Porta-tungsténios 1,0mm	R15	Bocal cerâmico de gás-lens Gr. 6
R10	Porta-tungsténios 1,6mm	R15	Bocal cerâmico de gás-lens Gr. 7
R10	Porta-tungsténios 2,0mm	R15	Bocal cerâmico de gás-lens Gr. 8
R10	Porta-tungsténios 2,4mm	R15	Bocal cerâmico de gás-lens Gr. 12
R10	Porta-tungsténios 3,2mm	R16	Isolante gás-lens
R10	Porta-tungsténios 4,0mm	C1	Cabo coaxial M-12-100 4,8 mts
R11	Difusor 1,0mm	C2	Engate coaxial dianteiro
R11	Difusor 1,6mm	C3	Terminal de cravação do cabo
R11	Difusor 2,0mm	C4	Porca M/12-100
R11	Difusor 2,4mm	C5	Engate coaxial traseiro
R11	Difusor 3,2mm	C6	Engate dianteiro (3 peças)
R11	Difusor 4,0mm	C7	Braçadeira 8,3mm
R12	Bocal cerâmico Gr. 4	C8	Tube de gás TIG 3x6
R12	Bocal cerâmico Gr. 5	C9	Porca traseira ¼ gás
R12	Bocal cerâmico Gr. 6	C10	Ponteira da mangueira de gás
R12	Bocal cerâmico Gr. 7	C11	Manga de borracha 21x23
R12	Bocal cerâmico Gr. 8	C12	Euroconector macho 35/50
		C13	Conector especial 10/25 (C13+C9+C10)

Tocha TIG SR-9		
Processo	TIG	
Refrigeração	Gás	
Faixa de diâmetro do fio	-	
Fluxo de gás recomendado	0,5 - 1.6 l/min	
Normativa	EN 60974-7	
Factor de Utilização		
	DC	A
FACTOR 100%	85	75 A
FACTOR 60%	110	95 A
Classe de Tensão: L=113V		
As tensões de carga estão de acordo com a norma: UNE-EN 60974/1 (U=14+0.05XI)		
Comprimento		
		

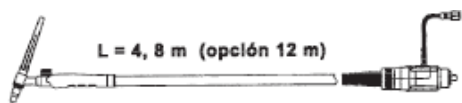


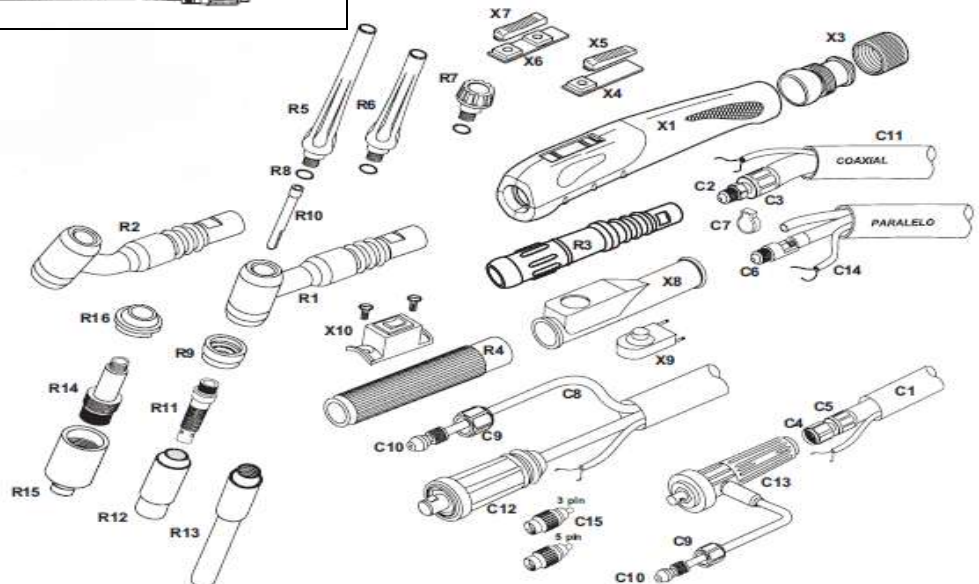
TOCHA SR-9			
POS.	ARTIGO	POS.	ARTIGO
R1	Cabeça SR-9 (R1+R9)	X1	Punho completo (X1-X2-X3-X4-X5)
R2	Cabeça SR-9 flexível (R2+R9)	X2	Manga de acoplamento
R3	Cabeça SR-9 recta (R3+R9)	X3	Rótula
R4	Punho	X4	Micro-switch
R5	Tampa larga	X5	Gatilho
R6	Tampa média	X6	Micro-switch duplo
R7	Tampa curta	X7	Gatilho duplo
R8	O-ring do terminal	X8	Manga-punho tocha recta
R9	Isolador da cabeça	X9	Pulsador plano
R10	Porta-tungsténios	X10	Micro-switch de abraçadeira
R10	Medidas: 1,0 - 1,6 - 2,0 - 2,4 - 3,2	C1	Cabo coaxial M-12/100: 4,8mts
R11	Difusor	C2	Engate coaxial dianteiro
R11	Medidas: 1,0 - 1,6 - 2,0 - 2,4 - 3,2	C3	Terminal de cravação do cabo
R12	Bocal cerâmico Gr. 4 (13N08)	C4	Porca M-12-100
R12	Bocal cerâmico Gr. 5 (13N09)	C5	Engate coaxial traseiro
R12	Bocal cerâmico Gr. 6 (13N10)	C6	Engate dianteiro (2 peças)
R12	Bocal cerâmico Gr. 7 (13N11)	C7	Braçadeira 8,3mm
R12	Bocal cerâmico Gr. 8 (13N12)	C8	Mangueira de gás 3x8
R12	Bocal cerâmico Gr. 10 (13N13)	C9	Porca traseira ¼ gás
R13	Bocal cerâmico longo Gr. 4	C10	Ponteira da mangueira de gás
R13	Bocal cerâmico longo Gr. 5	C11	Manga de borracha 21x23
R13	Bocal cerâmico longo Gr. 6	C12	Euroconector macho 10/25
R14	Difusor gás-lens	C13	Conector especial 10/25 (C13+C9+C10)
R14	Medidas: 1,0 - 1,6 - 2,0 - 2,4 - 3,2	C14	Cabo de comando 2x0,5
R15	Bocal cerâmico gás-lens	C15	Ficha ANPHENOL 3 e 5 pins planos
R15	Grau: 4 - 5 - 6 - 7		

Tocha TIG SR-17		
Processo	TIG	
Refrigeração	Gás	
Faixa de diâmetro do fio	0,5 - 2,4 mm	
Fluxo de gás recomendado	3-7 l/min	
Normativa	EN 60974-7	
Factor de Utilização		
	DC	A
FACTOR 100%	110	100 A
FACTOR 60%	140	125 A
Classe de Tensão: L=113V		
As tensões de carga estão de acordo com a norma: UNE-EN 60974/1 (U=14+0.05XI)		
Comprimento		
		

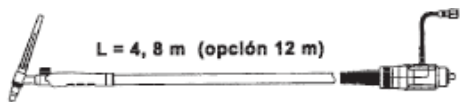


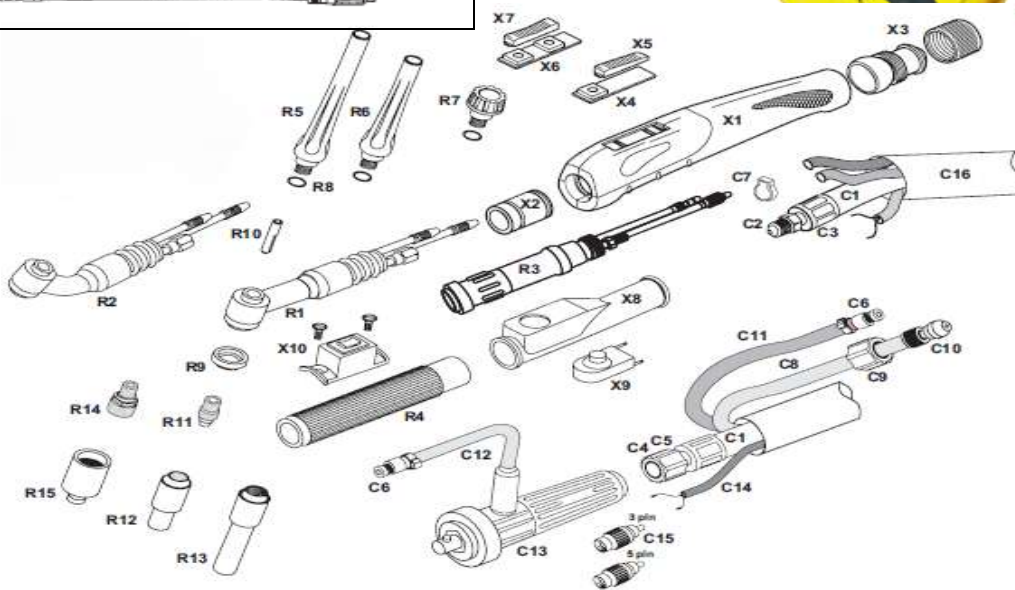
TOCHA SR-17			
POS.	ARTIGO	POS.	ARTIGO
R1	Cabeça SR-17 (R1+R9)	X1	Punho completo (X1-X2-X3-X4-X5)
R2	Cabeça SR-17 flexível (R2+R9)	X2	Manga de acopamento
R3	Cabeça SR-17 recta (R3+R9)	X3	Rótula
R4	Punho	X4	Micro-switch
R5	Tampa larga	X5	Gatilho
R6	Tampa média	X6	Micro-switch-duplo
R7	Tampa curta	X7	Gatilho duplo
R8	O-ring do terminal	X8	Manga-punho tocha recta
R9	Isolador da cabeça	X9	Pulsador plano
R10	Porta-tungsténios	X10	Micro-switch de abraçadeira
R10	Medidas: 1,0 - 1,6 - 2,0 - 2,4 - 3,2	C1	Cabo coaxial M-12/100: 4,8mts
R11	Difusor	C2	Engate coaxial dianteiro
R11	Medidas: 1,0 - 1,6 - 2,0 - 2,4 - 3,2	C3	Terminal de cravação do cabo
R12	Bocal cerâmico Gr. 4	C4	Porca M/12-100
R12	Bocal cerâmico Gr. 5	C5	Engate coaxial traseiro
R12	Bocal cerâmico Gr. 6	C6	Porca M-12-100
R12	Bocal cerâmico Gr. 7	C7	Braçadeira 8,3mm
R12	Bocal cerâmico Gr. 8	C8	Tubo de gás TIG 21x23
R12	Bocal cerâmico Gr. 10	C9	Porca traseira ¼ gás
R12	Bocal cerâmico Gr. 12	C10	Ponteira da mangueira de gás
R13	Bocal cerâmico longo Gr. 4 / Gr. 5 / Gr. 6	C11	Manga de borracha
R14	Difusor de gás-lens	C12	Euroconector macho 10/25
R14	Medidas: 1,0 - 1,6 - 2,0 - 2,4 - 3,2	C13	Conector especial 10/25 (C13+C9+C10)
R15	Bocal cerâmico gás-lens	C14	Cabo de comando 2x0,5
R15	Grau: 4 - 5 - 6 - 7	C15	Ficha ANPHENOL 3 e 5 pins planos
R16	Isolador de gás-lens		

Tocha TIG SR-26		
Processo	TIG	
Refrigeração	Gás	
Faixa de diâmetro do fio	0,5 - 4 mm	
Fluxo de gás recomendado	3 - 9 l/min	
Normativa	EN 60974-7	
Factor de Utilização		
	DC	A
FACTOR 100%	190	155 A
FACTOR 60%	240	200 A
Classe de Tensão: L=113V		
As tensões de carga estão de acordo com a norma: UNE-EN 60974/1 (U=14+0.05XI)		
Comprimento		
		

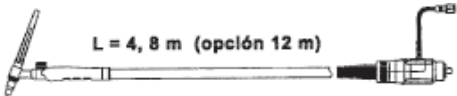


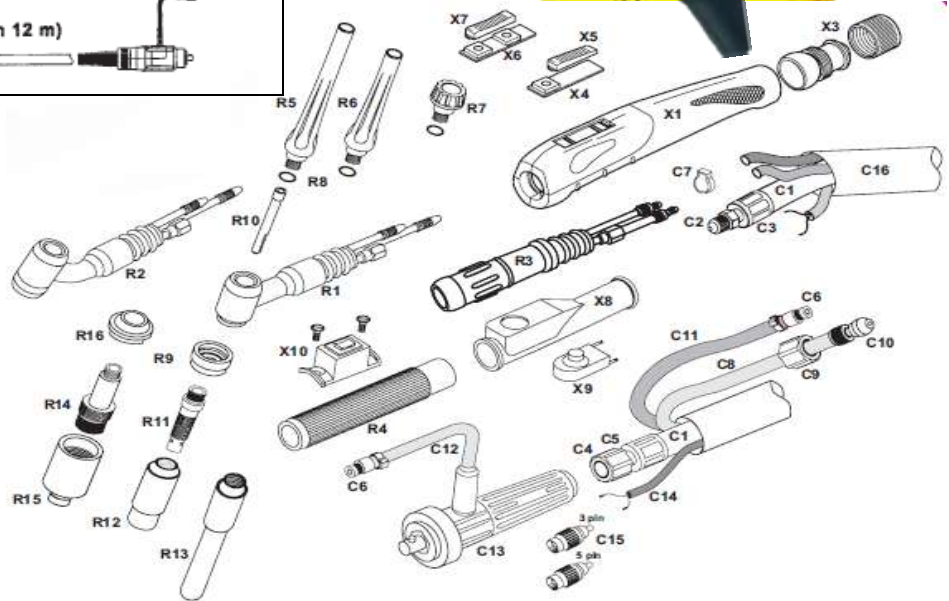
TOCHA SR-26			
POS.	ARTIGO	POS.	ARTIGO
R1	Cabeça SR-26 (R1+R9)	X1	Punho completo (X1-X3-X4-X5)
R2	Cabeça SR-26 flexível (R2+R9)	X3	Rótula
R3	Cabeça SR-26 recta (R3+R9)	X4	Micro-switch
R4	Punho	X5	Gatilho
R5	Tampa larga	X6	Micro-switch duplo
R6	Tampa média	X7	Gatilho duplo
R7	Tampa curta	X8	Manga-punho tocha recta
R8	O-ring do terminal	X9	Pulsador plano
R9	Isolador da cabeça	X10	Micro-switch de abraçadeira
R10	Porta-tungsténios		
R10	Medidas: 1,0 - 1,6 - 2,0 - 2,4 - 3,2 - 4,0	C1	Cabo coaxial M-12/100: 4,8mts
R11	Difusor	C2	Engate coaxial dianteiro
R11	Medidas: 1,0 - 1,6 - 2,0 - 2,4 - 3,2 - 4,0	C3	Terminal de cravação do cabo
R12	Bocal cerâmico Gr. 4	C4	Porca M/12-100
R12	Bocal cerâmico Gr. 5	C5	Engate coaxial traseiro
R12	Bocal cerâmico Gr. 6	C6	Engate dianteiro (3 peças)
R12	Bocal cerâmico Gr. 7	C7	Braçadeira 8,3mm
R12	Bocal cerâmico Gr. 8	C8	Tubo de gás TIG 21x23
R12	Bocal cerâmico Gr. 10	C9	Porca traseira ¼ gás
R12	Bocal cerâmico Gr. 12	C10	Ponteira da mangueira de gás
R13	Bocal cerâmico longo Gr. 4 / Gr. 5 / Gr. 6	C11	Manga de borracha 21x23
R14	Difusor de gás-lens	C12	Euroconector macho 35/50
R14	Medidas: 1,0 - 1,6 - 2,0 - 2,4 - 3,2	C13	Conector especial 35/50 (C13+C9+C10)
R15	Bocal cerâmico gás-lens	C14	Cabo de comando 2x0,5
R15	Grau: 4 - 5 - 6 - 7	C15	Ficha ANPHENOL 3 e 5 pins planos
R16	Isolador de gás-lens		

Tocha TIG SR-20W		
Processo	TIG	
Refrigeração	Líquida	
Faixa de diâmetro do fio	0,5 - 3.2 mm	
Fluxo de gás recomendado	3 - 9 l/min	
Normativa	EN 60974-7	
Factor de Utilização		
	DC	A
FACTOR 100%	195	135 A
FACTOR 60%	250	175 A
Classe de Tensão: L=113V		
As tensões de carga estão de acordo com a norma: UNE-EN 60974/1 (U=14+0.05XI)		
Comprimento		
 <p>L = 4,8 m (opção 12 m)</p>		

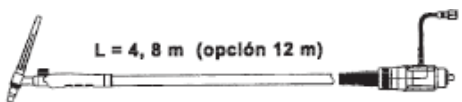


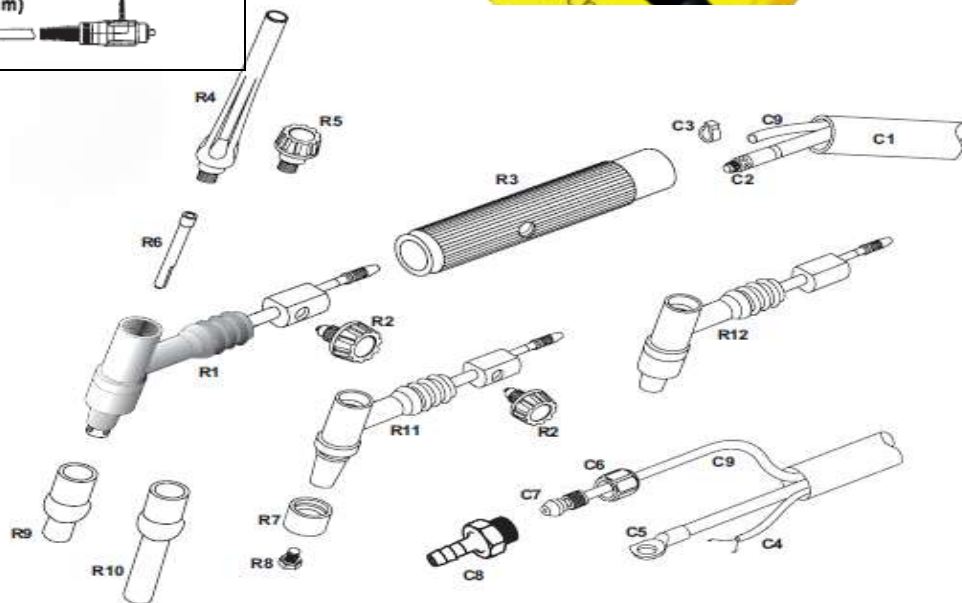
TOCHA SR-20W			
POS.	ARTIGO	POS.	ARTIGO
R1	Cabeça SR-9 (R1+R9)	X1	Punho completo (X1-X2-X3-X4-X5)
R2	Cabeça SR-9 flexível (R2+R9)	X2	Manga de acoplamento
R3	Cabeça SR-9 recta (R3+R9)	X3	Rótula
R4	Punho	X4	Micro-switch
R5	Tampa larga	X5	Gatilho
R6	Tampa média	X6	Micro-switch duplo
R7	Tampa curta	X7	Gatilho duplo
R8	O-ring do terminal	X8	Manga-punho tocha recta
R9	Isolador da cabeça	X9	Pulsador plano
R10	Porta-tungsténios	X10	Micro-switch de abraçadeira
R10	Medidas: 1,0 - 1,6 - 2,0 - 2,4 - 3,2	C1	Cabo coaxial M-12/100: 4,8mts
R11	Difusor	C2	Engate coaxial dianteiro
R11	Medidas: 1,0 - 1,6 - 2,0 - 2,4 - 3,2	C3	Terminal de cravação do cabo
R12	Bocal cerâmico Gr. 4 (13N08)	C4	Porca M/12-100
R12	Bocal cerâmico Gr. 5 (13N09)	C5	Engate coaxial traseiro
R12	Bocal cerâmico Gr. 6 (13N10)	C6	Ponteira rápida água
R12	Bocal cerâmico Gr. 7 (13N11)	C7	Braçadeira 8,3 - 9,0 - 9,5mm
R12	Bocal cerâmico Gr. 8 (13N12)	C8	Mangueira preta 5x8
R12	Bocal cerâmico Gr. 10 (13N13)	C9	Porca traseira ¼ gás
R13	Bocal cerâmico longo Gr. 4	C10	Ponteira da mangueira de gás
R13	Bocal cerâmico longo Gr. 5	C11	Mangueira azul 5x8
R13	Bocal cerâmico longo Gr. 6	C12	Mangueira vermelha 5x8
R14	Difusor de gás-lens	C13	Conector especial 35/50 (C13+C12+C6)
R14	Medidas: 1,0 - 1,6 - 2,0 - 2,4 - 3,2	C14	Cabo de comando 2x0,5
R15	Bocal cerâmico gás-lens	C15	Ficha ANPHENOL 3 e 5 pins planos
R15	Grau: 4 - 5 - 6 - 7	C16	Manga de borracha 26x28

Tocha TIG SR-18W		
Processo	TIG	
Refrigeração	Líquida	
Faixa de diâmetro do fio	0,5 – 4,0 mm	
Fluxo de gás recomendado	3 – 11 l/min	
Normativa	EN 60974-7	
Factor de Utilização		
	DC	A
FACTOR 100%	250	195 A
FACTOR 60%	320	250 A
Classe de Tensão: L=113V		
As tensões de carga estão de acordo com a norma: UNE-EN 60974/1 (U=14+0.05XI)		
Comprimento		
 <p>L = 4,8 m (opção 12 m)</p>		

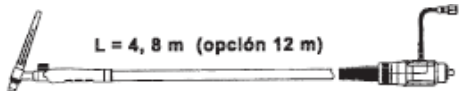


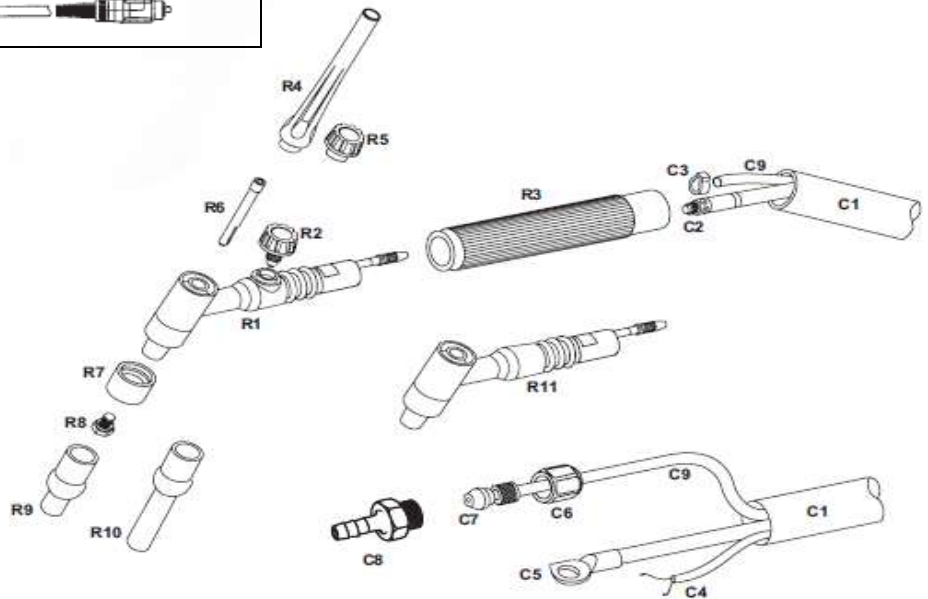
TOCHA SR-18W			
POS.	ARTIGO	POS.	ARTIGO
R1	Cabeça SR-18 (R1+R9)	X1	Punho completo (X1-X3-X4-X5)
R2	Cabeça SR-18 flexível (R2+R9)	X3	Rótula
R3	Cabeça SR-18 recta (R3+R9)	X4	Micro-switch
R4	Punho	X5	Gatilho
R5	Tampa larga	X6	Micro-switch duplo
R6	Tampa média	X7	Gatilho duplo
R7	Tampa curta	X8	Manga-punho tocha recta
R8	O-ring do terminal	X9	Pulsador plano
R9	Isolador dianteiro	X10	Micro-switch de abraçadeira
R10	Porta-tungsténios	C1	Cabo coaxial M-12/100: 4,8mts
R10	Medidas: 1,0 – 1,6 – 2,0 – 2,4 – 3,2 – 4,0	C2	Engate coaxial traseiro
R11	Difusor	C3	Terminal de cravação do cabo
R11	Medidas: 1,0 – 1,6 – 2,0 – 2,4 – 3,2 – 4,0	C4	Porca M/12-100
R12	Bocal cerâmico Gr. 4	C5	Engate coaxial traseiro
R12	Bocal cerâmico Gr. 5	C6	Ponteira rápida água
R12	Bocal cerâmico Gr. 6	C7	Braçadeira 8,3 – 9,0 – 9,5mm
R12	Bocal cerâmico Gr. 7	C8	Tubo preto 5x8
R12	Bocal cerâmico Gr. 8	C9	Porca traseira ¼ gás
R12	Bocal cerâmico Gr. 10	C10	Ponteira da mangueira de gás
R12	Bocal cerâmico Gr. 12	C11	Mangueira azul 5x8
R13	Bocal cerâmico longo Gr. 4 / Gr. 5 / Gr. 6	C12	Mangueira vermelha 5x8
R14	Difusor de gás-lens	C13	Conector especial 35/50 (C13+C12+C6)
R14	Medidas: 1,0 – 1,6 – 2,0 – 2,4 – 3,2	C14	Cabo de comando 2x0,5
R15	Bocal cerâmico gás-lens	C15	Ficha ANPHENOL 3 e 5 pins planos
R15	Grau: 4 – 5 – 6 – 7	C16	Manga de borracha 26x28
R16	Isolador de gás-lens		

Tocha TIG T-210V		
Processo	TIG	
Refrigeração	Gás	
Faixa de diâmetro do fio	0,5 - 4,0 mm	
Fluxo de gás recomendado	3-9 l/min	
Normativa	EN 60974-7	
Factor de Utilização		
	DC	A
FACTOR 100%	140	125 A
FACTOR 60%	180	160 A
Classe de Tensão: L=113V		
As tensões de carga estão de acordo com a norma: UNE-EN 60974/1 (U=14+0.05XI)		
Comprimento		
		

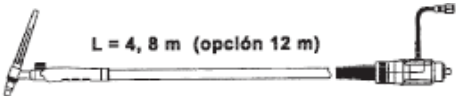


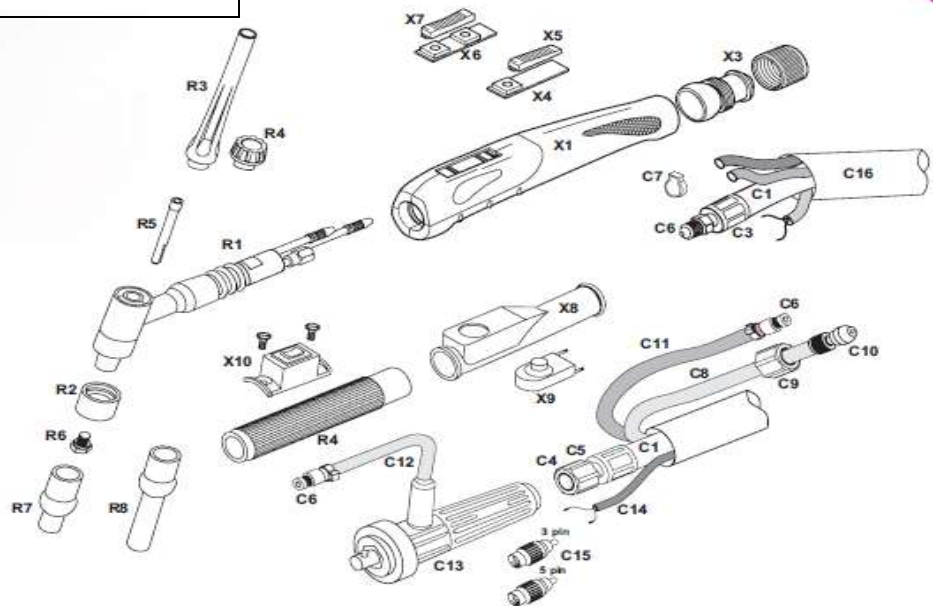
TOCHA T-210V			
POS.	ARTIGO	POS.	ARTIGO
R1	Cabeça da válvula 210	R10	Bocal cerâmico longo 130-07
R2	Tampa da válvula	R10	Bocal cerâmico longo 131-07
R3	Punho	R10	Bocal cerâmico longo 132-07
R4	Tampa larga	R10	Bocal cerâmico longo 133-07
R5	Tampa curta	R10	Bocal cerâmico longo 134-07
R6	Porta-tungsténios 1,0mm	R10	Bocal cerâmico longo 135-07
R6	Porta-tungsténios 1,6mm	R11	Cabeça da válvula téflon 210
R6	Porta-tungsténios 2,0mm	R12	Cabeça 210
R6	Porta-tungsténios 2,4mm	C1	Manga de borracha
R6	Porta-tungsténios 3,2mm	C2	Engate dianteiro
R6	Porta-tungsténios 4,0mm	C3	Braçadeira 8,3mm
R7	Isolador da cabeça téflon	C4	Cabo de comando 2x0,5
R8	Guia 1,0mm	C5	Terminal ligação
R8	Guia 1,6mm	C6	Porca traseira ¼ gás
R8	Guia 2,0mm	C7	Ponteira da mangueira de gás
R8	Guia 2,4mm	C8	Gás prolongado
R8	Guia 3,2mm	C9	Mangueira de gás TIG
R8	Guia 4,0mm		
R9	Bocal cerâmico 130-00		
R9	Bocal cerâmico 131-00		
R9	Bocal cerâmico 132-00		
R9	Bocal cerâmico 133-00		
R9	Bocal cerâmico 134-00		
R9	Bocal cerâmico 135-00		
R9	Bocal cerâmico 136-00		

Tocha TIG T-226V		
Processo	TIG	
Refrigeração	Gás	
Faixa de diâmetro do fio	0,5 - 4,0 mm	
Fluxo de gás recomendado	3-11 l/min	
Normativa	EN 60974-7	
Factor de Utilização		
	DC	A
FACTOR 100%	200	160 A
FACTOR 60%	260	200 A
Classe de Tensão: L=113V		
As tensões de carga estão de acordo com a norma: UNE-EN 60974/1 (U=14+0.05XI)		
Comprimento		
		



TOCHA T-226V			
POS.	ARTIGO	POS.	ARTIGO
R1	Cabeça da válvula 226	R10	Bocal cerâmico longo 130-07
R2	Tampa da válvula	R10	Bocal cerâmico longo 131-07
R3	Punho	R10	Bocal cerâmico longo 132-07
R4	Tampa larga	R10	Bocal cerâmico longo 133-07
R5	Tampa curta	R10	Bocal cerâmico longo 134-07
R6	Porta-tungsténios 1,0mm	R10	Bocal cerâmico longo 135-07
R6	Porta-tungsténios 1,6mm	R11	Cabeça da válvula téflon 226
R6	Porta-tungsténios 2,0mm		
R6	Porta-tungsténios 2,4mm	C1	Manga de borracha
R6	Porta-tungsténios 3,2mm	C2	Engate dianteiro
R6	Porta-tungsténios 4,0mm	C3	Braçadeira 8,3mm
R7	Isolador da cabeça téflon	C4	Cabo de comando 2x0,5
R8	Guia 1,0mm	C5	Terminal de massa
R8	Guia 1,6mm	C6	Porca traseira ¼ gás
R8	Guia 2,0mm	C7	Ponteira da mangueira de gás
R8	Guia 2,4mm	C8	Gás prolongado
R8	Guia 3,2mm	C9	Mangueira de gás TIG
R8	Guia 4,0mm		
R9	Bocal cerâmico 130-00		
R9	Bocal cerâmico 131-00		
R9	Bocal cerâmico 132-00		
R9	Bocal cerâmico 133-00		
R9	Bocal cerâmico 134-00		
R9	Bocal cerâmico 135-00		
R9	Bocal cerâmico 136-00		

Tocha TIG T-424W		
Processo	TIG	
Refrigeração	Líquida	
Faixa de diâmetro do fio	0,5 - 2,4 mm	
Fluxo de gás recomendado	3-7 l/min	
Normativa	EN 60974-7	
Factor de Utilização		
	DC	A
FACTOR 100%	500 A	400 A
Classe de Tensão: L=113V		
As tensões de carga estão de acordo com a norma: UNE-EN 60974/1 (U=14+0.05XI)		
Comprimento		
 <p>L = 4,8 m (opção 12 m)</p>		



TOCHA T-424W			
POS.	ARTIGO	POS.	ARTIGO
R1	Cabeça 424	X1	Punho completo (X1-X3-X4-X5)
R2	Isolador téflon	X3	Rótula
R3	Tampa larga	X4	Micro-switch
R4	Tampa curta	X5	Gatilho
R5	Porta-tungsténios 1,0mm	X6	Micro-switch duplo
R5	Porta-tungsténios 1,2mm	X7	Gatilho duplo
R5	Porta-tungsténios 2,0mm	X8	Manga-punho tocha recta
R5	Porta-tungsténios 2,4mm	X9	Pulsador plano
R5	Porta-tungsténios 3,2mm	X10	Micro-switch de abraçadeira
R5	Porta-tungsténios 4,0mm	C1	Cabo coaxial M-12/100 4,8mts
R6	Guia 1,0mm	C2	Engate coaxial dianteiro
R6	Guia 1,6mm	C3	Terminal de cravação do cabo
R6	Guia 2,0mm	C4	Porca M/12-100
R6	Guia 2,4mm	C5	Engate coaxial traseiro
R6	Guia 3,2mm	C6	Ponteira rápida água
R6	Guia 4,0mm	C7	Braçadeira
R7	Bocal cerâmico 130-00	C8	Mangueira preta 5x8
R7	Bocal cerâmico 131-00	C9	Porca traseira ¼ gás
R7	Bocal cerâmico 132-00	C10	Ponteira da mangueira de gás
R7	Bocal cerâmico 133-00	C11	Mangueira azul 5x8
R7	Bocal cerâmico 134-00	C12	Mangueira vermelha 5x8
R7	Bocal cerâmico 135-00	C13	Conector especial 35/50 (C13+C12+C6)
R7	Bocal cerâmico 136-00	C14	Cabo de comando 2x0,5
R8	Bocal cerâmico longo	C15	Ficha ANPHENOL 3 e 5 pins planos
	130-07 / 131-07 / 132-07 / 133-07 / 134-07	C16	Manga de borracha 26x28